

L'ÉCOLE

face au plus grand défi du 21^e siècle



PERSPECTIVES RENTRÉE 2020

Projet
soutenu par

Fondation
de
France

CAP
AU NORD
2020

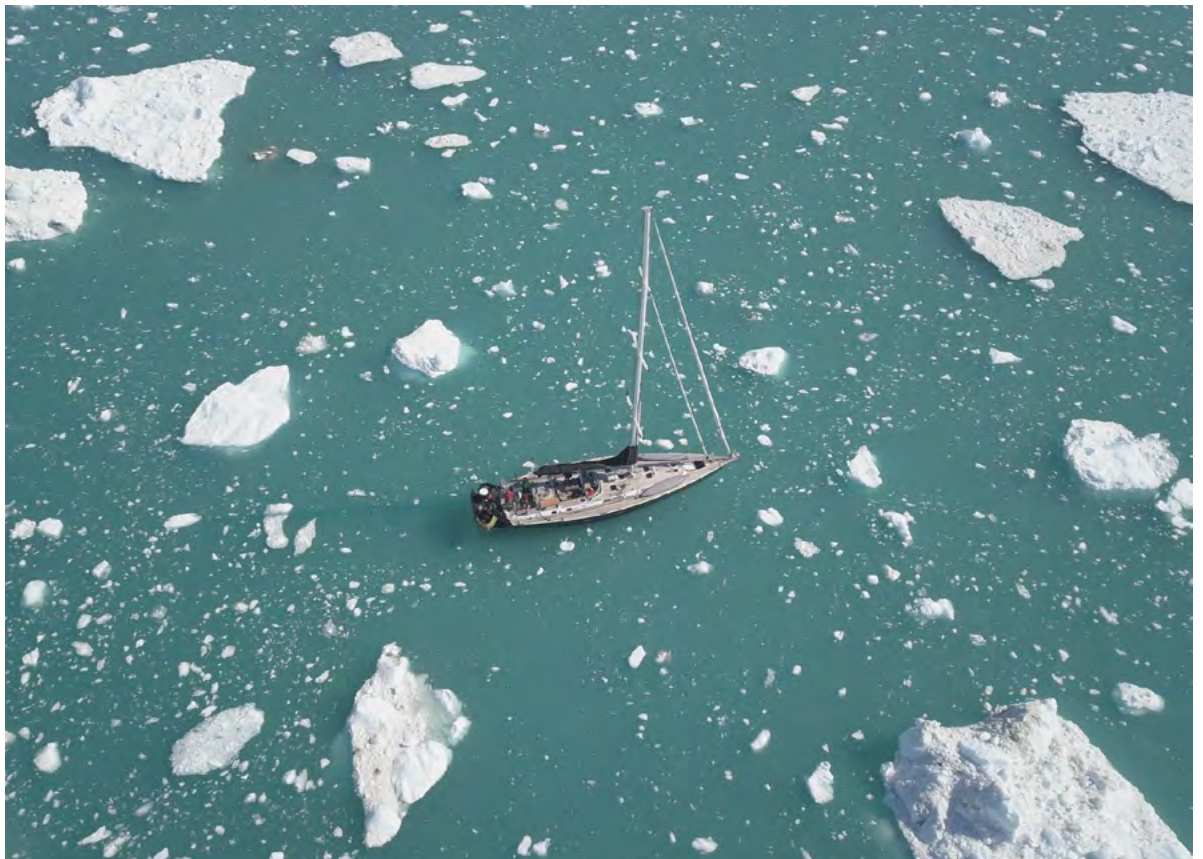
Lorsque nous avons en équipe posé les bases du projet, de l'aventure humaine et scientifique Cap au Nord sous l'intitulé L'école face aux plus grands défis du 21ème siècle, nous ne pouvions prédire que nous serions au plus près des problématiques mondiales, et ce notamment avec la pandémie virale qui sévit encore sur la planète entière.

Cap au Nord est bien à considérer comme une direction, une perspective que propose les neuf territoires pionniers, avec leurs écoles et leurs collèges, avec leurs enseignantes et enseignants, avec leurs enfants, avec leurs élèves et leurs familles, avec leurs chercheuses et chercheurs, avec leurs entreprises partenaires.

Le projet s'inscrit dans un nouveau paradigme, celui qui écoute ce que la terre et les enfants nous réclament pour l'avenir du genre humain. Il s'appuie sur la volonté de coopérer dans la perspective collective d'élancer une grande aventure humaine et scientifique en additionnant les dispositions singulières des élèves perçues par chacun comme une chance unique d'apprendre à vivre ensemble.

«Donner le meilleur de soi pour l'ensemble plutôt que d'être le meilleur de l'ensemble ! » est la maxime de ce projet.

En convoquant la notion de service à tous les étages de cette aventure, service des enfants, service des acteurs sociaux, service de l'école, service de la planète, L'école face aux plus grands défis du 21ème siècle - Cap au Nord répond non seulement au formidable défi mondial du dérèglement climatique, mais aussi au défi de l'habitat durable et responsable, et consent à recouvrer l'harmonie avec la nature élargie à la notion de Vivant.



1

Concrètement ce projet, c'est qui ? C'est quoi ?

L'école face aux plus grands défis du 21ème siècle - Cap au Nord, c'est déjà et surtout un socle existant composé de :

- Un comité de pilotage
- Un comité d'innovation pédagogique
- 9 territoires pionniers
- 9 représentants de territoires
- 12 établissements
- 14 chercheurs impliqués
- 2 week-ends nature d'intégration
- Une expédition
- Un robot collaboratif
- Un tiers-lieu
- Un voilier partenaire
- Un long métrage
- Nicolas Vanier, parrain du projet
- Philippe Meirieu, soutien du projet

L'école face aux plus grands défis du 21ème siècle - Cap au Nord est une grande investigation au service des enfants et de la planète et s'adresse à tous les collèges et écoles de France, d'Europe et du Monde avec les partenariats de l'organisme international OCE (Office for the Climate Education) en lien avec La Main à la Pâte sous l'égide de l'Académie des Sciences, et de l'APECS France.

Dans le respect des programmes de l'Éducation Nationale de septembre 2020 à juillet 2021, cette recherche globale, soutenue par des chercheurs et lesdits partenaires dès la rentrée prochaine selon des modules en ethnologie, glaciologie, anthropologie, récits d'aventure, favorisera la progression du projet et son appropriation par les classes des établissements engagés.

Le paradigme du projet s'enracine sur :

- Construire une relation d'« égal à égal » entre l'enfant et l'adulte.
- S'inscrire dans le monde actuel en étant acteur et auteur.
- Faire l'expérience de la confiance, de l'assurance, de la coopération, de l'encouragement, de la responsabilisation et de l'autonomie.

- Donner son meilleur plus que d'être le meilleur.
- Aller vers une connaissance de soi, des autres et du monde.
- Apprendre à se relier, se reconnecter avec la nature.
- S'approprier l'approche transversale et pluridisciplinaire pour penser la complexité du monde.
- Entrer dans les apprentissages en redéfinissant le statut de l'élève acteur et chercheur et de l'enseignant accompagnateur.
- Se réjouir de la progression personnelle et collective, être ambassadeur d'un projet.
- Mesurer le chemin parcouru, et ce tout en approfondissant la réalité des défis sociaux contemporains.

2 Perspective du projet pour l'année scolaire prochaine

Ouverture du projet aux écoles et collèges intéressés par la progression pédagogique, la formation, l'expérience de la nature et la rencontre avec les chercheurs impliqués de l'OCE et de l'APECS France tout au long de l'année.

Partenariat avec l'association Unu Mondo et le voilier Northabout dans le suivi des expéditions Unu Mondo et Cap au Nord.

Communication entre les établissements partenaires.

Partenariat avec les faclab pour la conception et la réalisation d'objets pédagogiques interactifs au projet.

Report de l'expédition Cap au Nord en juillet 2021 pour les vingt-et-un ambassadeurs des neuf territoires impliqués de l'année précédente et d'une équipe d'adultes référents ayant répondu aux modalités de l'expédition.

Partenariat avec une entreprise en robotique pour la conception et la réalisation du robot de l'expédition.

Réalisation d'un documentaire pédagogique sur le projet.

3 Modalités d'inscription au projet

L'inscription des nouveaux établissements scolaires nationaux et internationaux sera effective au retour du formulaire d'engagement dûment rempli et signé par le ou la responsable de l'établissement dans le respect des modalités du projet définies par :

- L'engagement à « enseigner par l'exemple », c'est à dire, s'appliquer à soi-même les outils relationnels proposés dans le cadre du projet.
- Une première rencontre d'initiation pour les enseignants intéressés, des échanges sur la progression pédagogique proposée.
- L'engagement à s'inscrire dans une démarche de recherche-action dont les termes de références seront conjointement définis. Communication régulière sur la méthodologie, les actions mises en œuvre, les méthodes pédagogiques, les changements provoqués non seulement à travers le projet sur un territoire mais aussi au niveau des élèves - leurs comportements, leurs rapports à la nature, aux connaissances.
- La participation à la Semaine Polaire et aux conférences sous l'égide de l'APECS France.
- L'engagement à participer à des séances d'échanges en distanciel sur les problématiques rencontrées afin de pouvoir collectivement contribuer aux solutions, échanger sur les pratiques, etc.
- La participation à un week-end en pleine nature sur le territoire de l'établissement scolaire pour chaque classe inscrite dans la perspective de la nécessaire reconnexion avec le vivant (week-end co-organisé entre enseignant de la classe et membres de l'équipe Cap au Nord, animé par l'enseignant de la classe et des parents d'élèves dudit établissement. Les frais logistiques, alimentaires et d'animation du week-end sont à la charge des parents d'élèves de la classe et de l'établissement scolaire).
- L'organisation au niveau de l'établissement de 2 conférences sur l'année scolaire à partir de la « banque » des chercheurs impliqués (avec un temps pendant les heures de cours et un temps en début de soirée pour les parents d'élèves).
- L'engagement de chaque école ou collège apprenant d'inscrire son projet dans le cadre de et en synergie avec le développement de sa commune, considéré comme un territoire ressource et apprenant.

- Le suivi de la préparation de l'expédition Cap au Nord par des interventions des 21 ambassadeurs auprès des pairs des établissements engagés.
- La participation financière de 80 euros en chèque pour pourvoir aux frais divers d'accompagnement de la classe concernée à l'ordre de l'association L'école face au plus grand défi du 21^{ème} siècle.

L'école face au plus grand défi du 21ème siècle - Cap au Nord 2020 propose des formations thématiques selon les souhaits et besoins exprimés par les établissements inscrits notamment sur les thèmes caractérisant le nouveau paradigme.

- Construire une relation d'égal à égal entre l'élève et l'adulte
- Donner son meilleur plus que d'être le meilleur
- Faire l'expérience de la confiance, de l'assurance, de la coopération, de l'encouragement, de la responsabilisation et de l'autonomie
- S'inscrire dans le monde actuel en étant acteur et auteur
- Savoir mieux vivre ensemble
- Participation à la Semaine Polaire et aux conférences de l'APECS France.

L'ensemble du projet **L'école face aux plus grands défis du 21^{ème} siècle - Cap au Nord** est orienté, animé par deux comités. Le premier, le comité de pilotage a la mission d'engager, puis de suivre les actions d'enseignement et de pédagogie tout au long de l'année. Il est conduit par Philippe Nicolas, Lydie Lescarmontier, Gwenaëlle Grémion, Lionel Favier et Catherine Ville-ret. Le second, le comité d'innovation pédagogique composé de chercheurs et d'enseignants pour la plupart dont Edouard Stacke, Isabelle Peloux, Valérie Lavandier, Catherine Pendelliau, Eve Berger, Florent Pasquier, Muriel Fifils, Philippe Nicolas et Sheela Pimparé. Ce comité doté d'une charte répond aux besoins de faire l'inventaire de l'ADN commun des territoires, d'en écrire un manifeste pédagogique à la disposition de tous, d'étendre et de communiquer les richesses pédagogiques, et enfin de répondre aux besoins de formation des écoles et des enseignants intéressés par le projet.





Formulaire d'inscription au projet

L'école face aux plus grands défis du 21^{ème} siècle - Cap au Nord

Nom de l'établissement (école ou collège) :

Adresse de l'école ou du collège :

Nom et prénom du ou de la chef(fe) d'établissement :

L'établissement en la personne de son ou sa chef(fe) d'établissement

..... s'engage à respecter des modalités du projet définies par :

- L'engagement à « enseigner par l'exemple », c'est à dire, s'appliquer à soi-même les outils relationnels proposés dans le cadre du projet.
- Une première rencontre d'initiation pour les enseignants intéressés, des échanges sur la progression pédagogique proposée.
- La participation à la Semaine Polaire et aux conférences sous l'égide de l'APECS France.
- L'engagement à participer à des séances d'échanges virtuels sur les problématiques rencontrées afin de pouvoir collectivement contribuer aux solutions, échanger sur les pratiques, etc.
- La participation à un week-end en pleine nature sur le territoire de l'établissement scolaire pour chaque classe inscrite dans la perspective de la nécessaire reconnexion avec le vivant (week-end organisé par des membres de l'équipe Cap au Nord, aidés d'enseignants et de parents d'élèves dudit établissement. Les frais logistiques, alimentaires et d'animation du week-end sont à la charge des parents d'élèves de la classe et de leur établissement).
- L'organisation au niveau de l'établissement de 2 conférences sur l'année scolaire à partir de la « banque » des chercheurs impliqués (avec un temps pendant les heures de cours et un temps en début de soirée pour les parents d'élèves.
- L'engagement de chaque école ou collège apprenant d'inscrire son projet dans le cadre de et en synergie avec le développement de sa commune, considéré comme un territoire ressource et apprenant.
- Le suivi de la préparation de l'expédition Cap au Nord par des interventions des 21 ambassadeurs auprès des pairs des établissements engagés.
- La participation financière de 80 euros pour pourvoir aux frais divers d'accompagnement de la classe concernée sur l'année scolaire en chèque à l'ordre de l'association L'école face au plus grand défi du 21^{ème} siècle.

Date :

Signature du chef ou de la cheffe d'établissement

Merci de compléter et envoyer ce document par mail à capaunord2020@gmail.com
ou de le compléter en ligne ici <https://bit.ly/2CTwrxl>